

# XS 3 G3



Mecidiyeköy  
ercüme  
REKLAM, YAYINCILIK ve TİCARET LTD. ŞTİ.  
Buyukdere Cad. No: 51 D: 1543 Mecidiyeköy - İSTANBUL  
T: +90 212 356 59 54, T: +90 212 356 60 86  
Ticaret Sicil : 548005 / Mecidiyeköy V.D. : 613 053 7440

## ÜRÜN ÖZELLİKLERİ

312 numara pille çalışan, dijital programlanabilir kulak arkası işitme cihazı. Açık ve kapalı uygulama imkanı.

## TEMEL ÖZELLİKLER

- Değiştirilebilir boynuz
- Pil kapağından açma kapama
- Basma butonu, program butonu yada açma kapama butonu olarak kullanılabilir.
- Uyan sinyali/melodisi (aktif/pasif), pil zayıfladığında yada program değişiminde sinyal verir.
- Automatic özelliği (aktif/pasif)
- IP67-sertifikası
- Otomatik veya manual ses kontrol sistemi

## OPSİYONLAR

- Küçük Boynuz
- AudioFix
- Fitting Set - Open Tube

## PROGRAM KABLOLARI VE ADAPTÖRLER

Cable for HiPro interface, right	Art. No. 029 44 986
Cable for HiPro interface, left	Art. No. 029 44 994
Cable for Noah-Link interface, right	Art. No. 106 02 843
Cable for Noah-Link interface, left	Art. No. 106 02 842
Adapter 312	Art. No. 108 24 469

## KABİN RENKLERİ

Beige	Granite	Granite/Tobacco
Granite/Silver	Granite/Gray	

## STANDART ÖZELLİKLER

- GC (Kazanç Kontrol)
- TC (Ses Tini Kontrol)
- AGC (Otomatik Kazanç Kontrol)
- MPO (Alçak frekans maksimum çıkış gücü)

## TEKNİK ÖZELLİKLER

- 12 sinyal işleme kanalı / 15 toplam bant sayısı
- 6 frekans kanalı
- 6 AGC kanalı / 2 MPO kanalı
- 4 işitme programı, Veri depolama

## SİNYAL İŞLEMCİSİ

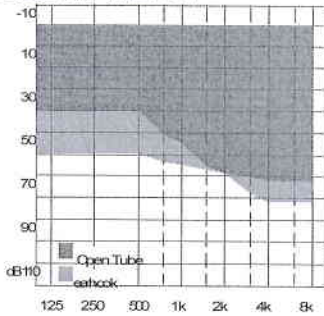
- Anti-Feedback sistem G3
- Gürültü yönetimi
- Adaptif gürültü kesme (on/off)
- Wener filter (on/off)
- AudioTronic çoklu mikrofon sistemi (çift mikrofon)
- Directional static
- TRC S

## AKSESUARLAR

- Sağ ve sol kulağı ayırıcı şaretler

Open Tube ve Open Tip

## UYGULAMA ALANI



P = Patent

www.audioservice.com





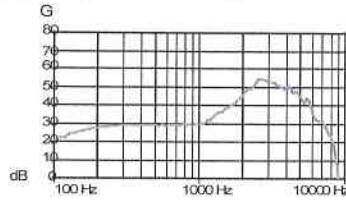
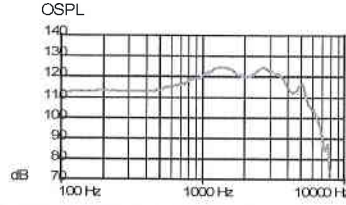
## MAXIMUM ÇIKIŞ

Input: 90 dB

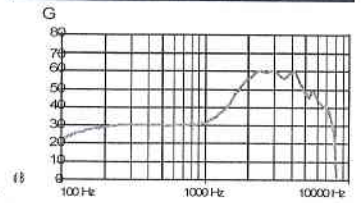
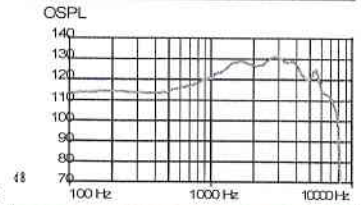
## MAXIMUM KAZANÇ

Input: 50 dB

IEC 60118-7:2005<sup>1)</sup>  
ANSI S3.22-2009<sup>1)</sup>



IEC 60118-0<sup>2)</sup>



## TEKNİK BİLGİLER

### MAXIMUM ÇIKIŞ

Peak value at 90 dB

125 dB

132 dB

1,600 Hz (RTF)

124 dB

130 dB

HFA (High Frequency Average)

123 dB

122 dB

### TAM KAZANÇ

Peak value at 50 dB

55 dB

61 dB

1,600 Hz (RTF)

41 dB

47 dB

HFA (High Frequency Average)

42 dB

40 dB

Reference test gain

55 dB

40 dB

### TEKNİK ÖZELLİKLER

Battery type

312

312

Battery life in hours

124

124

Frequency range

100 – 7,100 Hz

1,000 – 7,100 Hz

Battery current consumption

0.90 mA

0.90 mA

Equivalent noise level

20 dB

23 dB

Distortion

500 Hz

2%

2%

800 Hz

1%

1%

1,600 Hz

1%

1%

<sup>1)</sup>Technical data measured in accordance with IEC 60118-7:2005 and ANSI S3.22-2009 at 2 cm coupler

<sup>2)</sup>Technical data measured in accordance with IEC 60118-0 at ear simulator

Connex 8.1 and AudioFit 8.1 yada daha üstü program ile programlanır.

İnceleme edilmek üzere bana verilen ... dilindeki Asıl/Fotokopi/aks belgeyi ... diline tam ve doğru olarak çevirdiğimiz beyan ederim.

Noter Yeminli Mütercim  
TÜLAY YAVUZ

